



RELATÓRIO DE VISTORIAS DE OBRAS

Contratante: NOVA CÂMARA MUNICIPAL DE IBAITI

Local: Rua Ver. José de Moura Bueno, 23 – Centro Ibaíti-PR

Visita Técnica 01

Data vistoria: 10/03/2020

SITUAÇÃO: Execução da cobertura, execução das vigas para concretagem da laje.







Visita Técnica 02

Data vistoria: 27/03/2020

SITUAÇÃO: Concretagem da laje do pavimento superior, inicio da colocação dos batentes, reboco, e massa corrida.





GRUPO
Mater





GRUPO

Mater





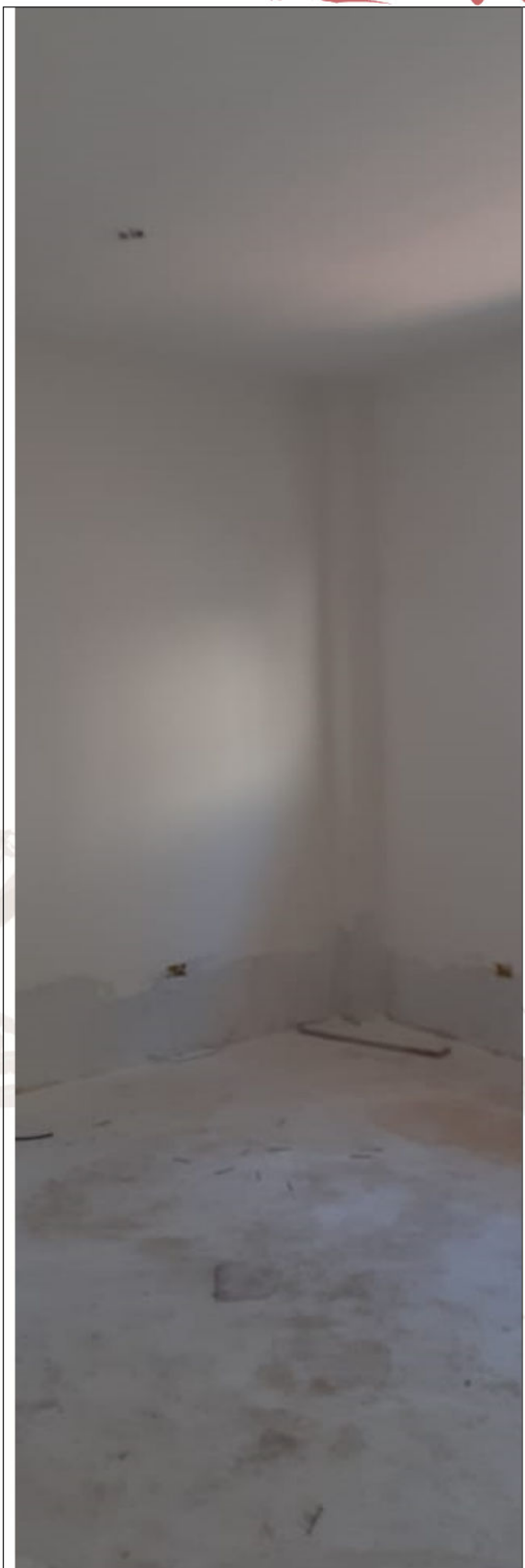
GRUPO
Mater





GRUPO

Mater





GRUPO

Mater

OBRA: NOVA CAMARA MUNICIPAL IBAITI		
Cronograma Físico e Financeiro		
Item	Descrição	240 DIAS
4	SUPRAESTRUTURA	
4.1	PILARES	
4.1.1	MONTAGEM E DESMONTAGEM DE FÔRMA DE PILARES RETANGULARES E ESTRUTURAS SIMILARES COM ÁREA MÉDIA DAS SEÇÕES MENOR OU IGUAL A 0,25 M ² , PÉ-DIREITO DUPLO, EM CHAPA DE MADEIRA COMPENSADA RESINADA, 4 UTILIZAÇÕES. AF_12/2015	25,00% 6079,02
4.1.2	ARMAÇÃO DE PILAR OU VIGA DE UMA ESTRUTURA CONVENCIONAL DE CONCRETO ARMADO EM UM EDIFÍCIO DE MÚLTIPLOS PAVIMENTOS UTILIZANDO AÇO CA-60 DE 5,0 MM - MONTAGEM. AF_12/2015	25,00% 1739,13
4.1.3	ARMAÇÃO DE PILAR OU VIGA DE UMA ESTRUTURA CONVENCIONAL DE CONCRETO ARMADO EM UM EDIFÍCIO DE MÚLTIPLOS PAVIMENTOS UTILIZANDO AÇO CA-50 DE 10,0 MM - MONTAGEM. AF_12/2015	25,00% 2530,41
4.1.4	ARMAÇÃO DE PILAR OU VIGA DE UMA ESTRUTURA CONVENCIONAL DE CONCRETO ARMADO EM UMA EDIFICAÇÃO TÉRREA OU SOBRADO UTILIZANDO AÇO CA-50 DE 12,5 MM - MONTAGEM. AF_12/2015	25,00% 2888,52
4.1.5	CONCRETAGEM DE PILARES, FCK = 25 MPA, COM USO DE BALDES EM EDIFICAÇÃO COM SEÇÃO MÉDIA DE PILARES MENOR OU IGUAL A 0,25 M ² - LANÇAMENTO, ADENSAMENTO E ACABAMENTO. AF_12/2015	50,00% 4.655,48
4.2	VIGAS E LAJES	
4.2.1	MONTAGEM E DESMONTAGEM DE FÔRMA DE VIGA, ESCORAMENTO COM GARFO DE MADEIRA, PÉ-DIREITO SIMPLES, EM CHAPA DE MADEIRA RESINADA, 6 UTILIZAÇÕES. AF_12/2015	50,00% 21.864,25
4.2.2	ARMAÇÃO DE PILAR OU VIGA DE UMA ESTRUTURA CONVENCIONAL DE CONCRETO ARMADO EM UM EDIFÍCIO DE MÚLTIPLOS PAVIMENTOS UTILIZANDO AÇO CA-60 DE 5,0 MM - MONTAGEM. AF_12/2015	60,00% 5995,83



GRUPO

Mater

4.2.3	ARMAÇÃO DE PILAR OU VIGA DE UMA ESTRUTURA CONVENCIONAL DE CONCRETO ARMADO EM UM EDIFÍCIO DE MÚLTIPLOS PAVIMENTOS UTILIZANDO AÇO CA-50 DE 8,0 MM - MONTAGEM. AF_12/2015	60,00% 236,36
4.2.4	ARMAÇÃO DE PILAR OU VIGA DE UMA ESTRUTURA CONVENCIONAL DE CONCRETO ARMADO EM UM EDIFÍCIO DE MÚLTIPLOS PAVIMENTOS UTILIZANDO AÇO CA-50 DE 10,0 MM - MONTAGEM. AF_12/2015	60,00% 12.412,87
4.2.5	ARMAÇÃO DE PILAR OU VIGA DE UMA ESTRUTURA CONVENCIONAL DE CONCRETO ARMADO EM UMA EDIFICAÇÃO TÉRREA OU SOBRADO UTILIZANDO AÇO CA-50 DE 12,5 MM - MONTAGEM. AF_12/2015	60,00% 4.415,38
4.2.6	CONCRETAGEM DE VIGAS, FCK=25 MPA, PARA LAJES PREMOLDADAS COM USO DE BOMBA EM EDIFICAÇÃO COM ÁREA MÉDIA DE LAJES MAIOR QUE 20 M ² - LANÇAMENTO, ADENSAMENTO E ACABAMENTO. AF_12/2015	50,00% 9.040,31
4.2.7	FABRICAÇÃO DE FÔRMA PARA LAJES, EM CHAPA DE MADEIRA COMPENSADA RESINADA, E = 17 MM. AF_12/2015	50,00% 1.487,05
4.2.8	FABRICAÇÃO DE ESCORAS DO TIPO PONTALETE, EM MADEIRA. AF_12/2015	50,00% 3479,03
4.2.9	LAJE PRE-MOLD BETA 11 P/1KN/M2 VAOS 4,40M/INCL VIGOTAS TIJOLOS ARMADURA NEGATIVA CAPEAMENTO 3CM CONCRETO 25MPA ESCORAMENTO MATERIAL E MAO DE OBRA.	60,00% 32776,88
4.2.10	ARMAÇÃO DE LAJE DE UMA ESTRUTURA CONVENCIONAL DE CONCRETO ARMADO EM UM EDIFÍCIO DE MÚLTIPLOS PAVIMENTOS UTILIZANDO AÇO CA-50 DE 6,3 MM - MONTAGEM. AF_12/2015	60,00% 3.026,33
4.2.12	CONCRETAGEM DE LAJES EM EDIFICAÇÕES MULTIFAMILIARES FEITAS COM SISTEMA DE FÔRMAS MANUSEÁVEIS, COM CONCRETO USINADO BOMBEÁVEL FCK 25 MPA - LANÇAMENTO, ADENSAMENTO E ACABAMENTO (EXCLUSIVE BOMBA LANÇA). AF_06/2015	100,00% 24219,98
4.2.13	(COMPOSIÇÃO REPRESENTATIVA) EXECUÇÃO DE ESCADA EM CONCRETO ARMADO, MOLDADA IN LOCO, FCK = 25 MPA. AF_02/2017	30,00% 1806,87
4.2.14	VERGA MOLDADA IN LOCO EM CONCRETO PARA JANELAS COM MAIS DE 1,5 M DE VÃO. AF_03/2016	



GRUPO

Mater

4.2.15	CONTRAVERGA MOLDADA IN LOCO COM UTILIZAÇÃO DE BLOCOS CANALETA PARA VÃOS DE ATÉ 1,5 M DE COMPRIMENTO. AF_03/2016	
5	FECHAMENTOS, FORROS E IMPERMEABILIZAÇÕES	
5.1	FECHAMENTOS	
5.1.1	(COMPOSIÇÃO REPRESENTATIVA) DO SERVIÇO DE ALVENARIA DE VEDAÇÃO DE BLOCOS VAZADOS DE CERÂMICA DE 9X19X19CM (ESPESSURA 9CM), PARA EDIFICAÇÃO HABITACIONAL UNIFAMILIAR (CASA) E EDIFICAÇÃO PÚBLICA PADRÃO. AF_11/2014	25,00% 26515,84
5.1.2	CHAPISCO APLICADO EM ALVENARIAS E ESTRUTURAS DE CONCRETO INTERNAS, COM COLHER DE PEDREIRO. ARGAMASSA TRAÇO 1:3 COM PREPARO EM BETONEIRA 400L. AF_06/2014	25,00% 2.718,05
5.1.3	(COMPOSIÇÃO REPRESENTATIVA) DO SERVIÇO DE EMBOÇO/MASSA ÚNICA, APLICADO MANUALMENTE, TRAÇO 1:2:8, EM BETONEIRA DE 400L, PAREDES INTERNAS, COM EXECUÇÃO DE TALISCAS, EDIFICAÇÃO HABITACIONAL UNIFAMILIAR (CASAS) E EDIFICAÇÃO PÚBLICA PADRÃO. AF_12/2014	10,00% 8998,44
5.1.4	PAREDE COM PLACAS DE GESSO ACARTONADO (DRYWALL), PARA USO INTERNO, COM UMA FACE SIMPLES E ESTRUTURA METÁLICA COM GUIAS SIMPLES, COM VÃOS. AF_06/2017_P	
8	COBERTURA	
8.1	ESTRUTURA METÁLICA	
8.1.1	FABRICAÇÃO E INSTALAÇÃO DE TESOURA INTEIRA EM AÇO, VÃO DE 12 M, PARA TELHA ONDULADA DE FIBROCIMENTO, METÁLICA, PLÁSTICA OU TERMOACÚSTICA, INCLUSO IÇAMENTO. AF_12/2015	100,00% 10.963,20
8.1.2	TRAMA DE AÇO COMPOSTA POR TERÇAS PARA TELHADOS DE ATÉ 2 ÁGUAS PARA TELHA ONDULADA DE FIBROCIMENTO, METÁLICA, PLÁSTICA OU TERMOACÚSTICA, INCLUSO TRANSPORTE VERTICAL. AF_12/2015	100,00% 10.650,36
8.1.3	TELHAMENTO COM TELHA METÁLICA TERMOACÚSTICA E = 30 MM, COM ATÉ 2 ÁGUAS, INCLUSO IÇAMENTO. AF_06/2016	100,00% 38.750,00



GRUPO

Mater

8.1.4	CALHA EM CHAPA DE AÇO GALVANIZADO NÚMERO 24, DESENVOLVIMENTO DE 50 CM, INCLUSO TRANSPORTE VERTICAL. AF_06/2016	50,00% 1.125,88
8.1.5	RUFO EM CHAPA DE AÇO GALVANIZADO NÚMERO 24, CORTE DE 25 CM, INCLUSO TRANSPORTE VERTICAL. AF_06/2016	50,00% 913,90
Porcentagem		15,16%
Custo		R\$ 239.289,37
Porcentagem Acumulado		0,5685
Custo Acumulado		R\$ 897.366,54

Valor a ser liberado da 8ª Medição: R\$ 239.289,37 (Duzentos e trinta e nove mil, duzentos e oitenta e nove reais, trinta e sete centavos), equivalente a 15,16%, acumulando um total de 56,85% concluído.

Carneasciali

Carolina de Oliveira Carneasciali
Arquiteta e Urbanista

Ibaiti, 27/03/2020